



9 CEK KESEHATAN

YANG WAJIB DILAKUKAN

1



Cek Berat Badan
dan Tinggi Badan

2



Cek Lingkar Perut

3



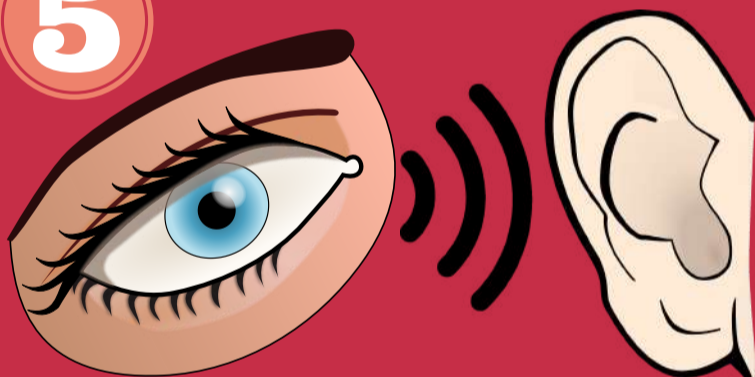
Cek Tekanan Darah

4



Cek Kadar Gula
Darah

5



Cek Fungsi Mata &
Telinga

6



Cek Kolesterol
Tetap

7



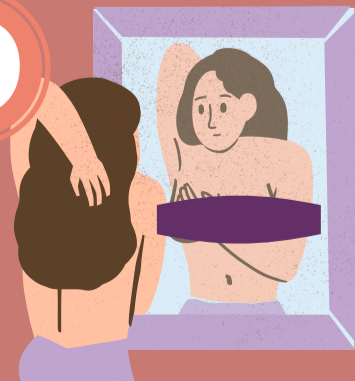
Cek Arus Puncak
Respirasi

8



Deteksi Dini Kanker
Leher Rahim

9



Sadari

Dapat dilakukan perempuan
sejak usia 20th dan dilakukan
didepan kaca (sesudah
mandi/saat mandi)

Puskesmas Boyolali II